

Kézi számítógépes leltározó rendszer

Pénzügyi és FM-szoftverhez is kapcsolható

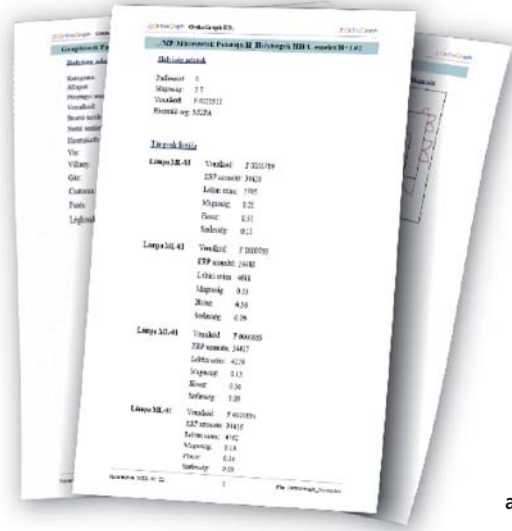
A leltározás mellett, hogy elengedhetetlen feladat, jelentős költséget is jelent a legtöbb cégnek. Akár saját alkalmazottakkal, akár alvállalkozóval végeztetjük a munkát, e költségek visszaszorításában – és a minőség javulásában is – sokat segít a korszerű technológia alkalmazása.

Napjainkban a hatékony gazdálkodás igénye és a törvényi szabályozás kényszere egyaránt rászorítja a céget, hogy leltárt készítsenek eszközeikről, készleteikről. A leltározás viszonylag egyszerű, de nagy precíziást – és nagy cégeknél bizony nagy erőforrást – igénylő feladat, akár teljes, akár követő leltárról beszélünk. A huszonegyedik században a cégek többsége használ valamilyen számítástechnikai eszközt, informatikai rendszert az eszközeleltár nyilvántartására, de az adatok felvétele és karbantartása a legtöbb esetben nehézkes, nem megoldott. Ennek a problémának a megoldására született meg az OrthoGraph Inventory kézi számítógépes leltározó rendszer.

A szoftvercsomag mindazt nyújtja, amit elvárunk egy leltárkarbantartó programtól: gyorsaságot, nagy tömegű adat biztonságos és átlátható kezelését, vonalkódok támogatását, kereshetőséget, a „papírmunka” tel-

jes kiváltását, az utólagos adatregisztráció elkerülését – és mindezeket a funkciókat már a helyszínen elérhetjük. Mindemellert az OrthoGraph Inventoryval gyerekjáték a csapatmunka megszervezése, majd a felmért adatok külső ügyviteli rendszerbe történő átadása. A rendszer architektúrája könnyen megoldhatóvá teszi úgy egy pénzügyi, mint egy létesítménygazdálkodási rendszerhez az adatbázis-kapcsolatot is, így egyszerűen integrálható a rendszer a már meglévő, működő technológiával. Az OrthoGraph rendszernek nem célja leváltani sem a pénzügyi, sem az egyéb ügyviteli rendszereket, hanem azok használatát könnyítendő, a tárolt adatok karbantartását hivatott nagy hatékonysággal ellátni.

A gyakorlat szerint mind a kezdeti, mind a követő leltárak képzése jelentős erőforrásigényvel bír, noha a követő leltárak jellemzően kisebb költségen előállíthatók. Az



A leltározás eredményei: a kimutatások

OrthoGraph Inventory rendszer már a kezdeti leltárak előállításánál is jelentős költségmegtakarítást eredményez, de a követő leltárak esetén a megtakarítás már helyiértékben tér el a hagyományos papíralapú munkához képest. A korszerű kéziszámi-

sa érdekében ajánlott sok esetben a teljes leltározandó eszközzadatbázist részekre osztani, és ezeken a szeleteken dolgozni. Ez nemcsak az átláthatóságot növeli, de a rendszer használatát is meggyorsítja. Természetesen a tárgymozgatásokat még

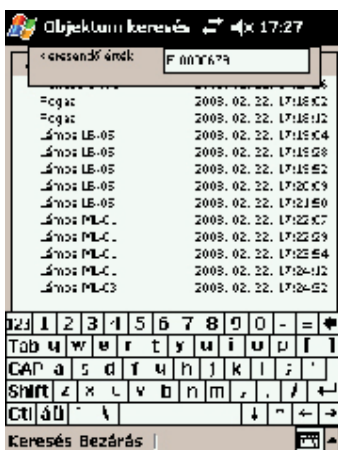
A korszerű kéziszámitógépes technológiának köszönhetően minden információ azonnal elektronikus formában áll elő

tógépes technológiának köszönhetően már nem kell hosszú leltáríveket nyomtatni, vonalkódokat papírra, majd később kézzel számítógépre másolni, hanem minden információ azonnal elektronikus formában áll elő. A leltározási munka jóval gyorsabb és főként pontosabb, ha a vonalkódolvasóra bízva az azonosító adatok egy gombnyomásra kerülnek az adatbázisba, mintha többszöri kézi másolással próbálnák ugyanezt a feladatot elvégezni.

Tárgymozgások, költözések esetén az eszközök vonalkódja alapján a rendszer azonnal felismeri a helyiségek közti mozgásokat, a hiányzó tárgyakat pedig ideiglenesen hiányleltárba helyezi. A munka gyorsítá-

abban az esetben is felismeri és kezeli a szoftver, ha az esetleges adatbázisrészlet az adott tárgyat nem tartalmazza.

A leltár során fontos szempont az eszközeleltár meghatározása. Ezt támogatja a szoftver folyamatos leltárívek előállításával, melyek a felölösökkel a felmérést követően egyszerűen aláírhatók. Számos egyéb kimutatás szolgálja a felhasználót, melyek segítségével már a felmérések közben is több fontos statisztikai mutató nyerhető ki. Ezek segítségével gyorsan és rugalmasan kezelhetővé válik az egész leltározási folyamat, és nem utolsósorban tervezhetővé válik a munka idő- és erőforrásigénye.



Vonalkódos kulcs alkalmazása a kéziszámitógépen



Eszköztulajdonosság ellenőrzése a helyszínen